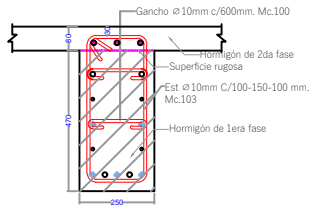
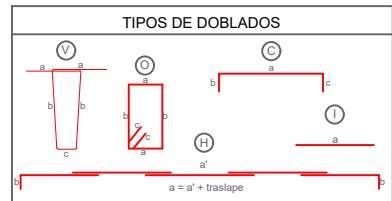


## Viga Prefabricada Rectangular - RECT

The drawing shows a cross-section of a reinforced concrete beam with a width of 300 mm and a height of 500 mm. The longitudinal view shows a variable length 'Lvariable'. The reinforcement includes 2 top bars of 10 mm diameter (2Ø10mm Mc102), 2 bottom bars of 16 mm diameter (2Ø16 Mc101), and 2 bottom bars of 16 mm diameter plus 3 torons of 12.7 mm diameter (2Ø16 Mc106 + 3 torones Ø12.7mm (Fpu=1860 MPa) Mc107). The beam is supported by two pillars (Pilote, D=600mm) and has a head (Cabezal 800\*800\*300). A blue line indicates the 'Viga T invertida' (inverted T-beam) section.



- 3 Ø16mm (Acero colocado en obra), Mc.108
- 2 Ø16mm. Mc.101
- 2 Ø10mm. Mc.102
- ◆ 2 torones Ø12.7mm (Fpu=1860 MPa) 7 Wire, Mc.104
- 2 Ø10mm. Mc.105
- 2 Ø16mm. Mc.106
- ◆ 3 torones Ø12.7mm (Fpu=1860 MPa) 7 Wire, 2 debonding L=150cm C/extremo. Mc.107



NOTA : La planilla de hierro fue elaborada por el diseñador para determinar cantidades de hierro a nivel de presupuesto. El contratista deberá efectuar su planilla de corte de hierro para armado de los elementos en obra, previa aprobación de la Fiscalización.

## MATERIALES

- Hormigón estructural para losa:  $f_c = 350 \text{ Kg/cm}^2$
- Hormigón estructural para vigas prefabricadas:  $f_c = 400 \text{ Kg/cm}^2$
- Acero de Refuerzo :  $f_y = 4200 \text{ Kg/cm}^2$
- Acero de Refuerzo en Mallas electrosoldadas:  $f_y = 5000 \text{ Kg/cm}^2$

## GENERAL

- Todas las medidas están en milímetros (mm).
- Las cotas en metros (m).
- Las medidas prevalecen sobre la escala del dibujo
- Las longitudes, medidas y cotas deberán ser verificadas por el constructor

FASE 1					
MODULO 6					
PLANILLA DE HORMIGON DE VIGAS PREFABRICADAS (f'c= 400 kg/cm <sup>2</sup> )					
VIGA RECTANGULAR	Codigo	Longitud (mm)	Cantidad	Volumen (m <sup>3</sup> )	
Area (m <sup>2</sup> )	0.1175	Viga RECT-M6-01	2845	1	0.334
		Viga RECT-M6-02-33	1070	3	0.377
		Viga RECT-M6-03	5600	7	4.606
		Viga RECT-M6-04	4600	3	1.622
		Viga RECT-M6-05	2190	2	0.515
		Viga RECT-M6-06	942	4	0.443
		Viga RECT-M6-07	5400	3	1.904
		Viga RECT-M6-08-09	3677	3	1.296
		Viga RECT-M6-10-11	1670	2	0.392
		Viga RECT-M6-12-15	1187	3	0.418
		Viga RECT-M6-13-14-18	650	5	0.382
		Viga RECT-M6-16	2800	1	0.329
		Viga RECT-M6-19	1490	3	0.525
		Viga RECT-M6-20	830	2	0.195
		Viga RECT-M6-21	5500	2	1.293
		Viga RECT-M6-22-30	3827	3	1.349
		Viga RECT-M6-23	2000	1	0.235
		Viga RECT-M6-24	1800	1	0.212
		Viga RECT-M6-25	1300	1	0.153
		Viga RECT-M6-26	1420	1	0.167
		Viga RECT-M6-27	1545	1	0.182
		Viga RECT-M6-28	2730	1	0.321
		Viga RECT-M6-29	2635	1	0.310
		Viga RECT-M6-31	3490	1	0.410
		Viga RECT-M6-32	3200	2	0.752
		Viga RECT-M6-34	2350	2	0.552
			<b>TOTAL=</b>	<b>19.272</b>	

FASE 1.6

VISA RECTANGULAR

Co-diag.

Viga RC 20x30-16

Longitudinal

20x30 mm

Cant. vigas

2,0

PIRAMIDA DE HIERRO DE VIGAS  $\Phi$  120 mm

Dimensiones (mm)

a

b

e

e

Longitudinal

Unidad

Unidad

Unidad

Pres. Vigas

Total

100

C

16

600

10

0,08

0,20

0,06

0,06

0,02

0,20

0,02

1,00

0,20

0,39

0,39

0,00

0,00

105

C

16

600

10

0,08

0,20

0,06

0,06

0,02

0,20

0,02

1,00

0,20

0,39

0,39

0,00

0,00

110

C

16

600

10

0,08

0,20

0,06

0,06

0,02

0,20

0,02

1,00

0,20

0,39

0,39

0,00

0,00

115

C

16

600

10

0,08

0,20

0,06

0,06

0,02

0,20

0,02

1,00

0,20

0,39

0,39

0,00

0,00

120

C

16

600

10

0,08

0,20

0,06

0,06

0,02

0,20

0,02

1,00

0,20

0,39

0,39

0,00

0,00

125

C

16

600

10

0,08

0,20

0,06

0,06

0,02

0,20

0,02

1,00

0,20

0,39

0,39

0,00

0,00

130

C

16

600

10

0,08

0,20

0,06

0,06

0,02

0,20

0,02

1,00

0,20

0,39

0,39

0,00

0,00

135

C

16

600

10

0,08

0,20

0,06

0,06

0,02

0,20

0,02

1,00

0,20

0,39

0,39

0,00

0,00

140

C

16

600

10

0,08

0,20

0,06

0,06

0,02

0,20

0,02

1,00

0,20

0,39

0,39

0,00

0,00

145

C

16

600

10

0,08

0,20

0,06

0,06

0,02

0,20

0,02

1,00

0,20

0,39

0,39

0,00

0,00

150

C

16

600

10

0,08

0,20

0,06

0,06

0,02

0,20

0,02

1,00

0,20

0,39

0,39

0,00

0,00

155

C

16

600

10

0,08

0,20

0,06

0,06

0,02

0,20

0,02

1,00

0,20

0,39

0,39

0,00

0,00

160

C

16

600

10

0,08

0,20

0,06

0,06

0,02

0,20

0,02

1,00

0,20

0,39

0,39

0,00

0,00

165

C

16

600

10

0,08

0,20

0,06

0,06

0,02

0,20

0,02

1,00

0,20

0,39

0,39

0,00

0,00

170

C

16

600

10

0,08

0,20

0,06

0,06

0,02

0,20

0,02

1,00

0,20

0,39

0,39

0,00

0,00

175

C

16

600

10

0,08

0,20

0,06

0,06

0,02

0,20

0,02

1,00

0,20

0,39

0,39

0,00

0,00

180

C

16

600

10

0,08

0,20

0,06

0,06

0,02

0,20

0,02

1,00

0,20

0,39

0,39

0,00

0,00

185

C

16

600

10

0,08

0,20

0,06

0,06

0,02

0,20

0,02

1,00

0,20

0,39

0,39

0,00

0,00

190

C

16

600

10

0,08

0,20

0,06

0,06

0,02

0,20

0,02

1,00

0,20

0,39

0,39

0,00

0,00

195

C

16

600

10

0,08

0,20

0,06

0,06

0,02

0,20

0,02

1,00

0,20

0,39

0,39

0,00

0,00

200

C

16

600

10

0,08

0,20

0,06

0,06

0,02

0,20

0,02

1,00

0,20

0,39

0,39

0,00

0,00

205

C

16

600

10

0,08

0,20

0,06

0,06

0,02

0,20

0,02

1,00

0,20

0,39

0,39

0,00

0,00

210

C

16

600

10

0,08

0,20

0,06

0,06

0,02

0,20

0,02

1,00

0,20

0,39

0,39

0,00

0,00

215

C

16

600

10

0,08

0,20

0,06

0,06

0,02

0,20

0,02

1,00

0,20

0,39

0,39

0,00

0,00

220

C

16

600

10

0,08

0,20

0,06

0,06

0,02

0,20

0,02

1,00

0,20

0,39

0,39

0,00

0,00

225

C

16

600

10

0,08

0,20

0,06

0,06

0,02

0,20

0,02

1,00

0,20

0,39

0,39

0,00

0,00

230

C

16

600

10

0,08

0,20

0,06

0,06

0,02

0,20

0,02

1,00

0,20

0,39

0,39

0,00

0,00

235

C

16

600

10

0,08

0,20

0,06

0,06

0,02

0,20

0,02

1,00

0,20

0,39

0,39

0,00

0,00

240

C

16

600

10

0,08

0,20

0,06

0,06

0,02

0,20

0,02

1,00

0,20

0,39

0,39

0,00

0,00

245

C

16

600

10

0,08

0,20

0,06

0,06

0,02

0,20

0,02

1,00

0,20

0,39

0,39

0,00

0,00

250

C

16

600

10

0,08

0,20

0,06

0,06

0,02

0,20

0,02

1,00

0,20

0,39

0,39

0,00

0,00

255

C

16

600

10

0,08

0,20

0,06

0,06

0,02

0,20

0,02

1,00

0,20

0,39

0,39

0,00

0,00

260

C

16

600

10

0,08

0,20

0,06

0,06

0,02

0,20

0,02

1,00

0,20

0,39

0,39

0,00

0,00

265

C

16

600

10

0,08

0,20

0,06

0,06

0,02

0,20

0,02

1,00

0,20

0,39

0,39

0,00

0,00

270

C

16

600

10

0,08

0,20

0,06

0,06

0,02

0,20

0,02

1,00

0,20

0,39

0,39

0,00

0,00

275

C

16

600

10

0,08

0,20

0,06

0,06

0,02

0,20

0,02

1,00

0,20

0,39

0,39

0,00

0,00

280

C

16

600

10

0,08

0,20

0,06

0,06

0,02

0,20

0,02

1,00

0,20

0,39

0,39

0,00

0,00

285

C

16

600

10

0,08

0,20

0,06

0,06

0,02

0,20

0,02

1,00

0,20

0,39

0,39

0,00

0,00

290

C

16

600

10

0,08

0,20

0,06

0,06

0,02

0,20

0,02

1,00

0,20

0,39

0,39

0,00

0,00

295

C

16

600

10

0,08

0,20

0,06

0,06

0,02

0,20

0,02

1,00

0,20

0,39

0,39

0,00

0,00

300

C

16

600

10

0,08

0,20

0,06

0,06

0,02

0,20

0,02

1,00

0,20

0,39

0,39

0,00

0,00

305

C

16

600

10

0,08

0,20

0,06

0,06

0,02

0,20

0,02

1,00

0,20

0,39

0,39

0,00

0,00

310

C

16

600

10

0,08

0,20

0,06

0,06

0,02

0,20

0,02

1,00

0,20

0,39

0,39

0,00

0,00

315

C

16

600

10

0,08

0,20

0,06

0,06

0,02

0,20

0,02

1,00

0,20

0,39

0,39

0,00

0,00

320

C

16

600

10

0,08

0,20

0,06

0,06

0,02

0,20

0,02

1,00

0,20

0,39

0,39

0,00

0,00

325

C

16

600

10

0,08

0,20

0,06

0,06

0,02

0,20

0,02

1,00

0,20

0,39

0,39

0,00

0,00

330

C

16

600

10

0,08

0,20

0,06

0,06

0,02

0,20

0,02

1,00

0,20

0,39

0,39

0,00

0,00

335

C

16

600

10

0,08

0,20

0,06

0,06

0,02

0,20

0,02

1,00

0,20

0,39

0,39

0,00

0,00

340

C

16

600

10

0,08

0,20

0,06

0,06

0,02

0,20

0,02

1,00

0,20

0,39

0,39

0,00

0,00

345

C

16

600

10

0,08

0,20

0,06

0,06

0,02

0,20

0,02

1,00

0,20

0,39

0,39

0,00

0,00

350

C

16

600

10

0,08

0,20

0,06

0,06

0,02

0,20

0,02

1,00

0,20

0,39

0,39

0,00

0,00

355

C

16

600

10

0,08

0,20

0,06

0,06

0,02

0,20

0,02

1,00

0,20

0,39

0,39

0,00

0,00

360

C

16

600

10

0,08

0,20

0,06

0,06

0,02

0,20

0,02

1,00

0,20

0,39

0,39

0,00

0,00

365

C

16

600

10

0,08

0,20

0,06

0,06

0,02

0,20

0,02

1,00

0,20

0,39

0,39

0,00

0,00

370

C

16

600

10

0,08

0,20

0,06

0,06

0,02

0,20

0,02

1,00

0,20

0,39

0,39

0,00

0,00

375

C

16

600

10

0,08

0,20

0,06

0,06

0,02

0,20

0,02

1,00

0,20

0,39

0,39

0,00

0,00

380

C

16

600

10

0,08

0,20

0,06

0,06

0,02

0,20

0,02

1,00

0,20

0,39

0,39

0,00

0,00

385

C

16

600

10

0,08

0,20

0,06

0,06

0,02

0,20

0,02

1,00

0,20

0,39

0,39

0,00

0,00

390

C

16

600

10

0,08

0,20

0,06

0,06

0,02

0,20

0,02

1,00

0,20

0,39

0,39

0,00

0,00

395

C

16

600

10

0,08

0,20

0,06

0,06

0,02

0,20

0,02

1,00

0,20

0,39

0,39

0,00

0,00

400

C

16

600

10

0,08

0,20

0,06

0,06

0,02

0,20

0,02

1,00

0,20

0,39

0,39

0,00

0,00

405

C

16

600

10

0,08

0,20

0,06

0,06

0,02

0,20

0,02

1,00

0,20

0,39

0,39

0,00

0,00

410

C

16

600

10

0,08

0,20

0,06

0,06

0,02

0,20

0,02

1,00

0,20

0,39

0,39

0,00

0,00

415

C

16

600

10

0,08

0,20

0,06

0,06

0,02

0,20

0,02

1,00

0,20

0,39

0,39

0,00

0,00

420

C

16

600

10

0,08

0,20

0,06

0,06

0,02

0,20

0,02

1,00

0,20

0,39

0,39

0,00

0,00

425

C

16

600

10

0,08

0,20

0,06

0,06

0,02

0,20

0,02

1,00

0,20

0,39

0,39

0,00

0,00

430

C

16

600

10

0,08

0,20

0,06

0,06

0,02

0,20

0,02

1,00

0,20

0,39

0,39

0,00

0,00

435

C

16

600

10

0,08

0,20

0,06

0,06

0,02

0,20

0,02

1,00

0,20

0,39

0,39

0,00

0,00

440

C

16

600

10

0,08

0,20

0,06

0,06

0,02

0,20

0,02

1,00

0,20

0,39

0,39

0,00

0,00

445

C

16

600

10

0,08

0,20

0,06

0,06

0,02

0,20

0,02

1,00

0,20

0,39

0,39

0,00

0,00

450

C

16

600

10

0,08

0,20

0,06

0,06

0,02

0,20

0,02

1,00

0,20

0,39

0,39

0,00

0,00

455

C

16

600

10

0,08

0,20

0,06

0,06

0,02

0,20

0,02

1,00

0,20

0,39

0,39

0,00

0,00

460

C

16

600

10

0,08

0,20

0,06

0,06

0,02

0,20

0,02

1,00

0,20

0,39

0,39

0,00

0,00

465

C

16

600

10

0,08

0,20

0,06

0,06

0,02

0,20

0,02

1,00

0,20

0,39

0,39

0,00

0,00

470

C

16

600

10

0,08

0,20

0,06

0,06

0,02

0,20

0,02

1,00

0,20

0,39

0,39

0,00

0,00

475

C

16

600

10

0,08

0,20

0,06

0,06

0,02

0,20

0,02

1,00

0,20

0,39

0,39

0,00

0,00

480

C

16

600

10

0,08

0,20

0,06

0,06

0,02

0,20

0,02

1,00

0,20

0,39

0,39

0,00

0,00

485

C

16

600

10

0,08

0,20

0,06

0,06

0,02

0,20

0,02

1,00

0,20

0,39

0,39

0,00

0,00

49

[illegible]

FASE 1

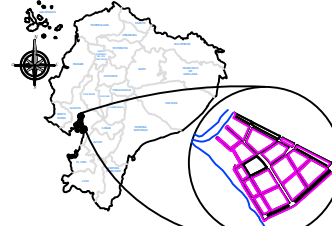
MÓDULO 6									
VISAGRECIANUS									
Código				Viga RECT-60-15		Viga RECT-60-20		Viga RECT-60-25	
PANELIA DE TOROEN EN VISAGRE				Dimensiones (m)		Dimensiones (m)		Dimensiones (m)	
Código				Viga RECT-60-15		Viga RECT-60-20		Viga RECT-60-25	
Mt	Tipo	Ø mm	Cont.	a	e	a	e	a	e
136	1	12,7	2	3,645	0	3,63	0,68	3,63	0,68
137	1	12,7	2	3,645	0	3,63	0,68	3,63	0,68
				Total de vigas RECT-60-15		Total de vigas RECT-60-20		Total de vigas RECT-60-25	
Código				Viga RECT-60-15		Viga RECT-60-20		Viga RECT-60-25	
Mt	Tipo	Ø mm	Cont.	a	e	a	e	a	e
136	1	12,7	2	3,645	0	3,63	0,68	3,63	0,68
137	1	12,7	2	3,645	0	3,63	0,68	3,63	0,68
				Total de vigas RECT-60-15		Total de vigas RECT-60-20		Total de vigas RECT-60-25	
Código				Viga RECT-60-15		Viga RECT-60-20		Viga RECT-60-25	
Mt	Tipo	Ø mm	Cont.	a	e	a	e	a	e
136	1	12,7	2	3,645	0	3,63	0,68	3,63	0,68
137	1	12,7	2	3,645	0	3,63	0,68	3,63	0,68
				Total de vigas RECT-60-15		Total de vigas RECT-60-20		Total de vigas RECT-60-25	
Código				Viga RECT-60-15		Viga RECT-60-20		Viga RECT-60-25	
Mt	Tipo	Ø mm	Cont.	a	e	a	e	a	e
136	1	12,7	2	3,645	0	3,63	0,68	3,63	0,68
137	1	12,7	2	3,645	0	3,63	0,68	3,63	0,68
				Total de vigas RECT-60-15		Total de vigas RECT-60-20		Total de vigas RECT-60-25	
Código				Viga RECT-60-15		Viga RECT-60-20		Viga RECT-60-25	
Mt	Tipo	Ø mm	Cont.	a	e	a	e	a	e
136	1	12,7	2	3,645	0	3,63	0,68	3,63	0,68
137	1	12,7	2	3,645	0	3,63	0,68	3,63	0,68
				Total de vigas RECT-60-15		Total de vigas RECT-60-20		Total de vigas RECT-60-25	
Código				Viga RECT-60-15		Viga RECT-60-20		Viga RECT-60-25	
Mt	Tipo	Ø mm	Cont.	a	e	a	e	a	e
136	1	12,7	2	3,645	0	3,63	0,68	3,63	0,68
137	1	12,7	2	3,645	0	3,63	0,68	3,63	0,68
				Total de vigas RECT-60-15		Total de vigas RECT-60-20		Total de vigas RECT-60-25	
Código				Viga RECT-60-15		Viga RECT-60-20		Viga RECT-60-25	
Mt	Tipo	Ø mm	Cont.	a	e	a	e	a	e
136	1	12,7	2	3,645	0	3,63	0,68	3,63	0,68
137	1	12,7	2	3,645	0	3,63	0,68	3,63	0,68
				Total de vigas RECT-60-15		Total de vigas RECT-60-20		Total de vigas RECT-60-25	
Código				Viga RECT-60-15		Viga RECT-60-20		Viga RECT-60-25	
Mt	Tipo	Ø mm	Cont.	a	e	a	e	a	e
136	1	12,7	2	3,645	0	3,63	0,68	3,63	0,68
137	1	12,7	2	3,645	0	3,63	0,68	3,63	0,68
				Total de vigas RECT-60-15		Total de vigas RECT-60-20		Total de vigas RECT-60-25	
Código				Viga RECT-60-15		Viga RECT-60-20		Viga RECT-60-25	
Mt	Tipo	Ø mm	Cont.	a	e	a	e	a	e
136	1	12,7	2	3,645	0	3,63	0,68	3,63	0,68
137	1	12,7	2	3,645	0	3,63	0,68	3,63	0,68
				Total de vigas RECT-60-15		Total de vigas RECT-60-20		Total de vigas RECT-60-25	
Código				Viga RECT-60-15		Viga RECT-60-20		Viga RECT-60-25	
Mt	Tipo	Ø mm	Cont.	a	e	a	e	a	e
136	1	12,7	2	3,645	0	3,63	0,68	3,63	0,68
137	1	12,7	2	3,645	0	3,63	0,68	3,63	0,68
				Total de vigas RECT-60-15		Total de vigas RECT-60-20		Total de vigas RECT-60-25	
Código				Viga RECT-60-15		Viga RECT-60-20		Viga RECT-60-25	
Mt	Tipo	Ø mm	Cont.	a	e	a	e	a	e
136	1	12,7	2	3,645	0	3,63	0,68	3,63	0,68
137	1	12,7	2	3,645	0	3,63	0,68	3,63	0,68
				Total de vigas RECT-60-15		Total de vigas RECT-60-20		Total de vigas RECT-60-25	
Código				Viga RECT-60-15		Viga RECT-60-20		Viga RECT-60-25	
Mt	Tipo	Ø mm	Cont.	a	e	a	e	a	e
136	1	12,7	2	3,645	0	3,63	0,68	3,63	0,68
137	1	12,7	2	3,645	0	3,63	0,68	3,63	0,68
				Total de vigas RECT-60-15		Total de vigas RECT-60-20		Total de vigas RECT-60-25	
Código				Viga RECT-60-15		Viga RECT-60-20		Viga RECT-60-25	
Mt	Tipo	Ø mm	Cont.	a	e	a	e	a	e
136	1	12,7	2	3,645	0	3,63	0,68	3,63	0,68
137	1	12,7	2	3,645	0	3,63	0,68	3,63	0,68
				Total de vigas RECT-60-15		Total de vigas RECT-60-20		Total de vigas RECT-60-25	
Código				Viga RECT-60-15		Viga RECT-60-20		Viga RECT-60-25	
Mt	Tipo	Ø mm	Cont.	a	e	a	e	a	e
136	1	12,7	2	3,645	0	3,63	0,68	3,63	0,68
137	1	12,7	2	3,645	0	3,63	0,68	3,63	0,68
				Total de vigas RECT-60-15		Total de vigas RECT-60-20		Total de vigas RECT-60-25	
Código				Viga RECT-60-15		Viga RECT-60-20		Viga RECT-60-25	
Mt	Tipo	Ø mm	Cont.	a	e	a	e	a	e
136	1	12,7	2	3,645	0	3,63	0,68	3,63	0,68
137	1	12,7	2	3,645	0	3,63	0,68	3,63	0,68
				Total de vigas RECT-60-15		Total de vigas RECT-60-20		Total de vigas RECT-60-25	
Código				Viga RECT-60-15		Viga RECT-60-20		Viga RECT-60-25	
Mt	Tipo	Ø mm	Cont.	a	e	a	e	a	e
136	1	12,7	2	3,645	0	3,63	0,68	3,63	0,68
137	1	12,7	2	3,645	0	3,63	0,68	3,63	0,68
				Total de vigas RECT-60-15		Total de vigas RECT-60-20		Total de vigas RECT-60-25	
Código				Viga RECT-60-15		Viga RECT-60-20		Viga RECT-60-25	
Mt	Tipo	Ø mm	Cont.	a	e	a	e	a	e
136	1	12,7	2	3,645	0	3,63	0,68	3,63	0,68
137	1	12,7	2	3,645	0	3,63	0,68	3,63	0,68
				Total de vigas RECT-60-15		Total de vigas RECT-60-20		Total de vigas RECT-60-25	
Código				Viga RECT-60-15		Viga RECT-60-20		Viga RECT-60-25	
Mt	Tipo	Ø mm	Cont.	a	e	a	e	a	e
136	1	12,7	2	3,645	0	3,63	0,68	3,63	0,68
137	1	12,7	2	3,645	0	3,63	0,68	3,63	0,68
				Total de vigas RECT-60-15		Total de vigas RECT-60-20		Total de vigas RECT-60-25	
Código				Viga RECT-60-15		Viga RECT-60-20		Viga RECT-60-25	
Mt	Tipo	Ø mm	Cont.	a	e	a	e	a	e
136	1	12,7	2	3,645	0	3,63	0,68	3,63	0,68
137	1	12,7	2	3,645	0	3,63	0,68	3,63	0,68
				Total de vigas RECT-60-15		Total de vigas RECT-60-20		Total de vigas RECT-60-25	
Código				Viga RECT-60-15		Viga RECT-60-20		Viga RECT-60-25	
Mt	Tipo	Ø mm	Cont.	a	e	a	e	a	e
136	1	12,7	2	3,645	0	3,63	0,68	3,63	0,68
137	1	12,7	2	3,645	0	3,63	0,68	3,63	0,68
				Total de vigas RECT-60-15		Total de vigas RECT-60-20		Total de vigas RECT-60-25	
Código				Viga RECT-60-15		Viga RECT-60-20		Viga RECT-60-25	
Mt	Tipo	Ø mm	Cont.	a	e	a	e	a	e
136	1	12,7	2	3,645	0	3,63	0,68	3,63	0,68
137	1	12,7	2	3,645	0	3,63	0,68	3,63	0,68
				Total de vigas RECT-60-15		Total de vigas RECT-60-20		Total de vigas RECT-60-25	
Código				Viga RECT-60-15		Viga RECT-60-20		Viga RECT-60-25	
Mt	Tipo	Ø mm	Cont.	a	e	a	e	a	e
136	1	12,7	2	3,645	0	3,63	0,68	3,63	0,68
137	1	12,7	2	3,645	0	3,63	0,68	3,63	0,68
				Total de vigas RECT-60-15		Total de vigas RECT-60-20		Total de vigas RECT-60-25	
Código				Viga RECT-60-15		Viga RECT-60-20		Viga RECT-60-25	
Mt	Tipo	Ø mm	Cont.	a	e	a	e	a	e
136	1	12,7	2	3,645	0	3,63	0,68	3,63	0,68
137	1	12,7	2	3,645	0	3,63	0,68	3,63	0,68
				Total de vigas RECT-60-15		Total de vigas RECT-60-20		Total de vigas RECT-60-25	
Código				Viga RECT-60-15		Viga RECT-60-20		Viga RECT-60-25	
Mt	Tipo	Ø mm	Cont.	a	e	a	e	a	e
136	1	12,7	2	3,645	0	3,63	0,68	3,63	0,68
137	1	12,7	2	3,645	0	3,63	0,68	3,63	0,68
				Total de vigas RECT-60-15		Total de vigas RECT-60-20		Total de vigas RECT-60-25	
Código				Viga RECT-60-15		Viga RECT-60-20		Viga RECT-60-25	
Mt	Tipo	Ø mm	Cont.	a	e	a	e	a	e
136	1	12,7	2	3,645	0	3,63	0,68	3,63	0,68
137	1	12,7	2	3,645	0	3,63	0,68	3,63	0,68
				Total de vigas RECT-60-15		Total de vigas RECT-60-20		Total de vigas RECT-60-25	
Código				Viga RECT-60-15		Viga RECT-60-20		Viga RECT-60-25	
Mt	Tipo	Ø mm	Cont.	a	e	a	e	a	e
136	1	12,7	2	3,645	0	3,63	0,68	3,63	0,68
137	1	12,7	2	3,645	0	3,63	0,68	3,63	0,68
				Total de vigas RECT-60-15		Total de vigas RECT-60-20		Total de vigas RECT-60-25	
Código				Viga RECT-60-15		Viga RECT-60-20		Viga RECT-60-25	
Mt	Tipo	Ø mm	Cont.	a	e	a	e	a	e
136	1	12,7	2	3,645	0	3,63	0,68	3,63	0,68
137	1	12,7	2	3,645	0	3,63	0,68	3,63	0,68
				Total de vigas RECT-60-15		Total de vigas RECT-60-20		Total de vigas RECT-60-25	
Código				Viga RECT-60-15		Viga RECT-60-20		Viga RECT-60-25	
Mt	Tipo	Ø mm	Cont.	a	e	a	e	a	e
136	1	12,7	2	3,645	0	3,63	0,68	3,63	0,68
137	1	12,7	2	3,645	0	3,63	0,68	3,63	0,68
				Total de vigas RECT-60-15		Total de vigas RECT-60-20		Total de vigas RECT-60-25	
Código				Viga RECT-60-15		Viga RECT-60-20		Viga RECT-60-25	
Mt	Tipo	Ø mm	Cont.	a	e	a	e	a	e
136	1	12,7	2	3,645	0	3,63	0,68	3,63	0,68
137	1	12,7	2	3,645	0	3,63	0,68	3,63	0,68
				Total de vigas RECT-60-15		Total de vigas RECT-60-20		Total de vigas RECT-60-25	
Código				Viga RECT-60-15		Viga RECT-60-20		Viga RECT-60-25	
Mt	Tipo	Ø mm	Cont.	a	e	a	e	a	e
136	1	12,7	2	3,645	0	3,63	0,68	3,63	0,68
137	1	12,7	2	3,645	0	3,63	0,68	3,63	0,68
				Total de vigas RECT-60-15		Total de vigas RECT-60-20		Total de vigas RECT-60-25	
Código				Viga RECT-60-15		Viga RECT-60-20		Viga RECT-60-25	
Mt	Tipo	Ø mm	Cont.	a	e	a	e	a	e
136	1	12,7	2	3,645	0	3,63	0,68	3,63	0,68
137	1	12,7	2	3,645	0	3,63	0,68	3,63	0,68
				Total de vigas RECT-60-15		Total de vigas RECT-60-20		Total de vigas RECT-60-25	
Código				Viga RECT-60-15		Viga RECT-60-20		Viga RECT-60-25	
Mt	Tipo	Ø mm	Cont.	a	e	a	e	a	e
136	1	12,7	2	3,645	0	3,63	0,68	3,63	0,68
137	1	12,7	2	3,645	0	3,63	0,68	3,63	0,68
				Total de vigas RECT-60-15		Total de vigas RECT-60-20		Total de vigas RECT-60-25	
Código				Viga RECT-60-15		Viga RECT-60-20		Viga RECT-60-25	
Mt	Tipo	Ø mm	Cont.	a	e	a	e	a	e
136	1	12,7	2	3,645	0	3,63	0,68	3,63	0,68
137	1	12,7	2	3,645	0	3,63	0,68	3,63	0,68
				Total de vigas RECT-60-15		Total de vigas RECT-60-20		Total de vigas RECT-60-25	
Código				Viga RECT-60-15		Viga RECT-60-20		Viga RECT-60-25	
Mt	Tipo	Ø mm	Cont.	a	e	a	e	a	e
136	1	12,7	2	3,645	0	3,63	0,68	3,63	0,68
137	1	12,7	2	3,645	0	3,6			

GOBIERNO AUTÓNOMO  
DESCENTRALIZADO  
ILUSTRE MUNICIPALIDAD DEL  
CANTÓN DAULE



DR. WILSON CAÑIZARES VILLAMAR  
ALCALDE  
ADMINISTRACIÓN 2023 -2027

## UBICACIÓN



PROYECTO: CONSTRUCCIÓN DEL MALECÓN EN LA PARROQUIA URBANA SATÉLITE LA AURORA

ELABORADO POR:

ARQ. FERNANDO SAN LUCAS MACIAS  
DIRECTOR GENERAL DE DESARROLLO  
Y ORDENAMIENTO TERRITORIAL

REVISADO POR:

APROBADO POR:

APROBADO POR

APROBADO POR:

ING. ÁNGEL TAIPE VELIZ  
DIRECTOR GENERAL DE OBRAS  
PÚBLICAS

**CONTIENE:**

CANTIDADES DE HORMIGÓN, ACERO DE REFUERZO,  
ACERO DE TORONES PARA LAS VIGAS RECTANGULAR

**ESCALA:**

indicada

CÓDIGO:

E-F1-M6

FECHA:

MAYO 2025	LÁMINA: <b>10</b> 3-9
-----------	--------------------------

MAYO 2025